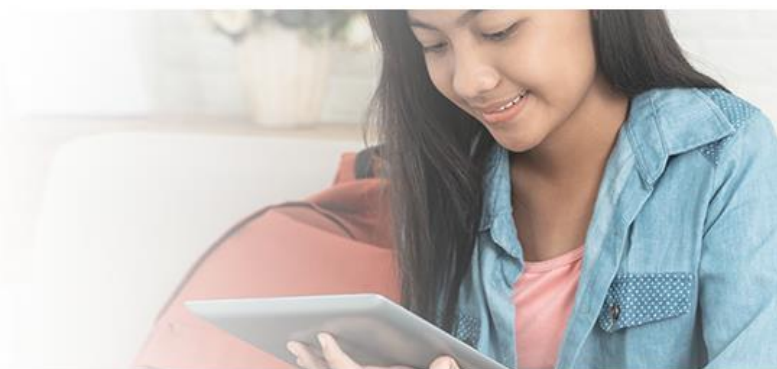


# GUIDE PARENTAL



**GROUPE  
DELTA  
OUEST**  
MAJUSCULE



Votre établissement vous a communiqué un lien, afin de commander en ligne, les packs scolaires de votre ou vos enfants.

*N'hésitez plus, cliquez sur le lien qui vous a été transmis  
ou flashez le QR Code !*




Voici un exemple de lien :

<https://shop.majuscule.com/delta-bureau/49123456>

Une fois que vous avez cliqué sur ce lien, vous êtes redirigés sur la page d'identification.

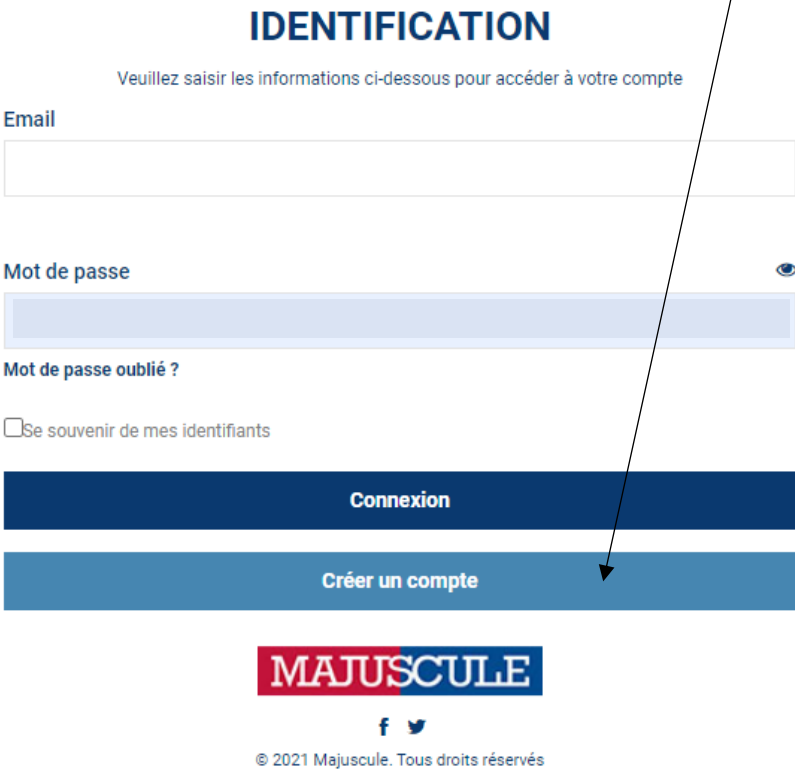
Il vous faut créer votre compte. Cliquez sur [créer un compte](#).



**MAJUSCULE**  
GROUPE DELTA-OUEST

02 43 59 71 90  
contact53@gdouest.com

[Nous contacter](#)



## IDENTIFICATION

Veuillez saisir les informations ci-dessous pour accéder à votre compte

Email

Mot de passe

Mot de passe oublié ?

Se souvenir de mes identifiants

Connexion

Créer un compte

**MAJUSCULE**

f t

© 2021 Majuscule. Tous droits réservés



# CRÉER UN NOUVEAU COMPTE

Mr  Mme

Prénom \*

XXXXXXXXXXXXXXXXXX

Nom \*

XXXXXXXXXXXXXXXXXX

Téléphone

XXXXXXXXXXXXXXXXXX

Email \*

XXXXXXXXXXXXXXXXXX.COM



Confirmation d'email \*

XXXXXXXXXXXXXXXXXX.COM



Mot de passe \*

XXXXXXXXXXXXXXXXXX



Votre mot de passe doit contenir au minimum 8 caractères, comprenant au moins 1 majuscule, 1 minuscule et 1 chiffre

Confirmer le mot de passe \*

XXXXXXXXXXXXXXXXXX



Créer un compte

\* Champs obligatoires

ALKOR SA, responsable du traitement, collecte des données personnelles obligatoires signalées par un astérisque. Ces données sont nécessaires au traitement de votre commande (commande, livraison, facturation, SAV, informations sur le suivi de commande). Conformément à la réglementation en vigueur, et notamment au règlement général sur la protection des données n°2016/679, vous bénéficiez d'un droit d'accès, d'opposition et de rectification, d'un droit à l'oubli, à la portabilité et à la limitation du traitement. Vous pouvez les exercer en écrivant à l'adresse suivante : ALKOR SA, Z.I. Rouvroy-Morcourt, 02100, SAINT-QUENTIN. Pour d'avantage d'information sur vos droits, [cliquez ici](#)

Bien respecter les règles de création du mot de passe. Puis cliquez sur **CRÉER UN COMPTE**.

Une fois le compte crée vous êtes redirigés sur la page d'identification. Il vous reste à noter votre E-mail ainsi que le mot de passe que vous avez choisi. Puis cliquez sur **CONNEXION**.

Une fois connecté, vous êtes redirigés sur la page d'accueil du site de commande en ligne.

Votre établissement scolaire a déjà été sélectionné pour vous. Il vous reste uniquement à cliquer sur JE PASSE COMMANDE.



Achetez la liste de fournitures scolaires de vos enfants **en toute simplicité !**

Chaque liste a été créée en accord avec le besoin réel des professeurs de votre établissement. Choisir **Ma Liste Facile**, c'est s'assurer d'avoir l'ensemble des fournitures pour la rentrée de vos enfants en un seul point de retrait.

#### COMMENT ÇA MARCHE ?

##### SIMPLE

Accédez aux listes présentes **pour votre établissement**, présélectionnées pour vous.

##### RAPIDE

Trouvez votre liste, choisissez vos options de paiement et de retrait **en quelques clics**.

##### PERSONNALISÉ

Les listes sont spécialement conçues **avec les enseignants de votre établissement**.

##### ECONOMIQUE

Bénéficiez de **tarifs négociés**.

[Je passe commande](#)

L'ensemble des packs disponibles dans votre établissement apparaît.

Vous visualisez d'un seul coup d'œil le [niveau de la liste](#), le prix **TTC** de celle-ci, l'établissement affilié, et en cliquant sur « [Voir le détail](#) », vous pouvez en visualiser le contenu.

The screenshot displays a website interface for searching educational packs. At the top, there is a search bar with the text 'Rechercher une liste pour' and 'COLLEGE TEST' selected. Below the search bar, there are two sections: 'INFORMATIONS' and 'INFORMATIONS DE RETRAIT'. The 'INFORMATIONS' section shows 'Date limite de passage des commandes le 16 avril 2021. ...' with a button 'En savoir plus'. The 'INFORMATIONS DE RETRAIT' section shows 'Le colis sera à retirer au collège Test le 25 juin 2021. ...' with a button 'En savoir plus'. Below these sections, there is a grid of 10 product cards. Each card features a logo 'ma liste FACILE' and a title. The products are: 'LISTE 3EME LATIN BEAUCOUZÉ COLLÈGE TEST', 'LISTE 3EME BEAUCOUZÉ COLLÈGE TEST', 'LISTE 4EME LATIN BEAUCOUZÉ COLLÈGE TEST', 'LISTE 4EME BEAUCOUZÉ COLLÈGE TEST', 'LISTE 5EME LATIN BEAUCOUZÉ COLLÈGE TEST', 'LISTE 5EME BEAUCOUZÉ COLLÈGE TEST', 'LISTE 6EME BILANGUE BEAUCOUZÉ COLLÈGE TEST', 'LISTE 6EME BEAUCOUZÉ COLLÈGE TEST', 'KIT CALCULATRICE BEAUCOUZÉ COLLÈGE TEST', and 'KIT TRACAGE BEAUCOUZÉ COLLÈGE TEST'. Each card includes a price 'XX,XX €' and a shopping cart icon. Arrows from the text above point to the 'niveau de la liste' (level of the list) and 'prix TTC' (TTC price) fields in the first product card.

Vous pouvez cliquer sur le caddie correspondant au panier souhaité.

Une nouvelle fenêtre s'affiche, et vous demande OBLIGATOIREMENT de noter le nom et prénom de l'enfant à qui est destiné le pack. Cette information est primordiale au moment du retrait du colis.

Puis cliquez sur **VALIDER ET AJOUTER AU PANIER**.

✕

## AJOUTEZ UN NOM ET PRÉNOM À VOTRE LISTE

Vous pouvez ajouter un commentaire sur cette ligne d'article (ex : classe, attribution de l'article à une personne, répartition des quantités aux différents interlocuteurs, ...)

Ex. Julie Dupond, Alexis Dupuis

Valider et ajouter au panier

Annuler

Une nouvelle fenêtre s'affiche et vous propose soit, de **VOIR MON PANIER**, si vous avez terminé, ou de **CONTINUER MES ACHATS**, si vous avez d'autres enfants, et donc d'autres packs.

✕

## PRODUITS AJOUTÉS AU PANIER

Les produits ont bien été ajoutés au panier

Continuer mes achats

✓ Voir mon panier

Vous pouvez choisir un nouveau pack, d'un autre niveau, ou du même niveau que le premier si vous avez un autre enfant du même niveau.

**LISTE 4EME LATIN**

BEAUCOUZÉ

COLLÈGE TEST

XX,XX €

Voir le détail

**LISTE 4EME**

BEAUCOUZÉ

COLLÈGE TEST

XX,XX €

Voir le détail

**LISTE 5EME LATIN**

BEAUCOUZÉ

COLLÈGE TEST

XX,XX €

Voir le détail

**LISTE 5EME**

BEAUCOUZÉ

COLLÈGE TEST

XX,XX €

Voir le détail

**LISTE 6EME BILANGUE**

BEAUCOUZÉ

COLLÈGE TEST

XX,XX €

Voir le détail

**LISTE 6EME**

BEAUCOUZÉ

COLLÈGE TEST

XX,XX €

Voir le détail

La fenêtre qui vous demande **OBLIGATOIREMENT** de noter **le nom et prénom de l'enfant a qui est destiné le pack** s'affiche à nouveau. Cette information est primordiale au moment du retrait du colis. Cette fenêtre s'affiche à nouveau, si vous avez terminé les commandes de vos packs, vous pouvez cliquer sur **VOIR MON PANIER**.



Les produits ont bien été ajoutés au panier

Continuer mes achats

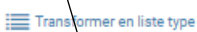
Voir mon panier

Le panier s'affiche comme suit. Nous visualisons les **2 kits commandés**, l'on peut afficher le **détail** contenu dans chaque pack. **Ne pas toucher aux quantités**, une ligne doit correspondre à un pack par élève.







Accueil / Panier



Une question ?



Passer à l'étape suivante

| N° | Article   | Réf. produit   | Quantité | Prix article TTC | Prix unitaire TTC | Total TTC |   |
|----|---|----------------|----------|------------------|-------------------|-----------|---|
| 1  | PACK 3EME LATIN COLLEGE<br>Ce pack contient 21 produits<br>Afficher le détail du pack | 579-3FMFI ATIN | 1        | XX,xx €          | XX,xx €           | XX,xx €   |    |
| 2  | PACK 4EME LATIN COLLEGE<br>Ce pack contient 21 produits<br>Afficher le détail du pack | 579-4EMELATIN  | 1        | XX,xx €          | XX,xx €           | XX,xx €   |    |

Ajouter un produit par référence/EAN

| Référence/EAN        | Désignation | Quantité |
|----------------------|-------------|----------|
| <input type="text"/> |             | 1        |

|   |                |
|---|----------------|
| TOTAL MARCHANDISES TTC  | XX,xx €        |
| Estimation des frais de mise à disposition TTC                  | 0,00 €         |
| TOTAL HT  | XX,xx €        |
| TOTAL TVA   | 10,33 €        |
| <small>Total de la TVA à 20% sur une base HT de 51,67 €</small> |                |
| <b>TOTAL TTC</b>  | <b>XX,xx €</b> |

Passer à l'étape suivante

Vous pouvez **supprimer** une ligne, ou **visualiser et modifier** le nom de l'élève concerné par le pack. Vous visualisez le **total TTC de votre panier**. Cliquez sur **PASSEZ À L'ÉTAPE SUIVANTE**.

Vous êtes maintenant à l'étape 2 de la validation du PANIER, à savoir [LIVRAISON](#).

Sélectionnez le lieu de retrait de vos packs.

Selon le choix des établissements, dans [le menu déroulant](#), vous pourrez avoir accès à votre établissement scolaire, comme lieu de retrait, ou un magasin affilié.

Si le mode de retrait choisi par votre établissement, est un magasin, le magasin affilié à votre établissement, vous a d'ores et déjà communiqué par votre collègue.

1 MON PANIER 2 LIVRAISON 3 PAIEMENT 4 CONFIRMATION

Imprimer Exporter

Modifier l'adresse de livraison

Passer à l'étape suivante

Choisissez votre mode de livraison

Retrait chez votre distributeur

MAJUSCULE BEAUCOUZE 0,00 €

MAJUSCULE GROUPE DELTA OUEST ANGERS  
C.A DE L'HOIRIE  
Avenue Prosper Guilhem  
49070 BEAUCOUZE  
Tél. +33241091919  
Horaires d'ouverture  
Horaires de retrait : Du lundi au samedi de 8H30 à 12H30 et de 13H30 à 19h Le Samedi de 9h30 à 12h30 et de 14h à 18h A partir du 1er juillet : retrait des packs  
Scolaire collègues

|  |         |
|--|---------|
| TOTAL MARCHANDISES TTC                           | XX,xx € |
| Frais de mise à disposition TTC                  | 0,00 €  |
| TOTAL HT   | XX,xx € |
| TOTAL TVA  | 10,33 € |
| Total de la TVA à 20% sur une base HT de 51,67 € |         |
| TOTAL TTC  | XX,xx € |

Ajouter une pièce jointe

Passer à l'étape suivante

Vous devez obligatoirement noter le nom du ou des élèves concernés par la commande, ainsi que le nom du représentant légal de ou des élèves.

Puis cliquez sur [PASSER À L'ÉTAPE SUIVANTE](#).



Vous êtes maintenant à l'étape 3 de la validation du PANIER, à savoir **PAIEMENT**.

Selon les établissements scolaires, les modes de règlements peuvent être :

- Chèque uniquement
- Carte bleue
- Chèque ou carte bleue

Sélectionnez le mode de paiement, cochez **ACCEPTER LES CGV** (conditions générales de ventes), puis cliquez sur **VALIDER LE PAIEMENT**.

Accueil / Panier

Choisissez votre mode de paiement

Carte bancaire

|   |                |
|---|----------------|
| TOTAL MARCHANDISES TTC  | XX,xx €        |
| Frais de mise à disposition TTC                                 | 0,00 €         |
| TOTAL HT  | XX,xx €        |
| TOTAL TVA   | 10,33 €        |
| <small>Total de la TVA à 20% sur une base HT de 51,67 €</small> |                |
| <b>TOTAL TTC</b>  | <b>XX,xx €</b> |

J'accepte les CGV (Conditions Générales de Vente) (\*)  
[Consulter les Conditions Générales de Ventes](#)

**Valider le paiement**

Si paiement par carte bleue, votre commande est tout de suite validée et transmise à nos services. Vous serez dirigé vers une page sécurisée de paiement en ligne.

En cas de paiement par chèque, merci de transmettre votre chèque à votre établissement en suivant les instructions communiquées. La commande ne sera prise en compte qu'à la réception du chèque.

Une fois l'étape paiement finalisée, votre commande est prise en compte, avec un n° de commande commençant par « A579-.... » vous est attribuée.



**Votre commande numéro A579-00000102 a bien été créée en staging**  
Pour toute question, veuillez contacter votre interlocuteur habituel